



# 아르바이트 파헤치기



이게 당연한 권리였다고?!

## 2022년 최저임금은 얼마인가요?

2021년

시급 8,720원  
월급 1,822,480원

2022년

시급 9,160원  
월급 1,914,440원

※ 월급: 주 40시간 근무 / 유급주휴 8시간 포함 기준

.....

※ 최저임금액보다 적은 임금을 지급한 경우 3년 이하의 징역 또는 2천만원 이하 벌금에 처해질 수 있으며, 최저임금액 등을 근로자에게 알려주지 않은 경우에도 100만원 이하의 과태로 처분을 받을 수 있다.

## 반드시 작성해야하는 근로계약서

### 근로계약서를 써야 하는 이유가 뭔가요?

근로계약서는 임금, 근로  
시간 등 핵심 근로조건을  
명확히 정하는 것으로,  
근로자와 사업주 모두의  
권리보호를 위해 반드시  
필요합니다.

### 근로계약 명시조건

- 임금
- 소정 근로시간
- 휴일 및 휴가
- 근로조건

※ 사용자가 근로계약을 서면으로 체결하고 이를 교부하지 않으면 500만원 이하 벌금이 부과되며, 만약 기간제·단시간근로자인 경우는 500만원 이하의 과태료 처분을 받을 수 있다.

## 근로시간 및 휴게시간을 알고싶어요!



점심시간이  
법에 근거한  
시간이라고요?

근로기준법에는 쉬는시간  
(휴게시간)을 정해놓고 있습니다.  
'점심시간'이라는 이름으로  
휴게를 보장하는 셈이죠!

01

사용자는 근로시간이 4시간인 경우에는 30분 이상,  
8시간인 경우에는 1시간 이상의 휴게시간을 근로시간  
도중에 주어야 한다.

02

휴게시간은 근로자가 자유롭게 이용할 수 있다.

※ 휴게시간을 부여하지 않을 경우 근로기준법 제110조에 따라  
2년 이하의 징역 또는 1천만원 이하의 벌금이 부과된다.

## 주휴수당이 뭐예요?

### 주휴수당이란?

일주일간 정해진 날에 출근했을 때  
제공되는 유급휴일에 대한 수당

- ① 1주 동안 약속된 근로일 개근
- ② 1주 동안 근로시간 15시간 이상
- ③ 다음 주 근로가 예정

### 계산법

1) 주 40시간 이상 근로자의 경우  
= 1일 소정근로시간 x 시급

2) 주 40시간 미만 근로자의 경우  
= (1주 소정근로시간 ÷ 40시간) x 8시간 x 시급

### 예시

(2022년 최저시급 9,160원 기준)  
(하루 8시간, 주 20시간 기준)

1) 9,160원 x 8시간  
= 73,280원

2) (20 ÷ 40) x 8시간 x 9,160원  
= 36,640원

※ 주휴수당을 지급하지 않은 사용자는 근로기준법 제110조(벌칙)에 따라  
2년 이하의 징역 또는 1천만원 이하의 벌금을 받을 수 있다.

## 임금을 못받고 있어요ㅠㅠ

### 임금체불신고 방법은?

사용자가 임금을 체불할 경우 가까운 지방고용관서에 신고(진정 및 고소)할 수 있습니다.

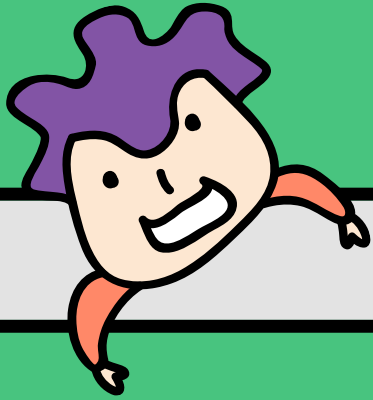
- 01 사업장 소재지 관할 지방고용노동관서 직접방문
- 02 고용노동부 홈페이지 민원마당에 신고서 입력 및 제출
- 03 법원에 민사소송 제기

**고용노동부**

🏠 홈페이지: <http://www.moel.go.kr>

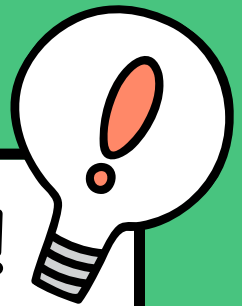
👤 상담센터: 국번없이 1350 (유료)

※ 임금을 지급하지 않은 사업주는 3년 이하의 징역 또는 2천만원 이하의 벌금을 받을 수 있다. 또한, 체불사업주명단 공개 및 신용제제의 대상이 될 수도 있다.



◆ ◆ 내 노동권은  
내가 지키자 ◆

여러분의 소중한 권리를 잊지마세요!



우송대학교 인권센터